

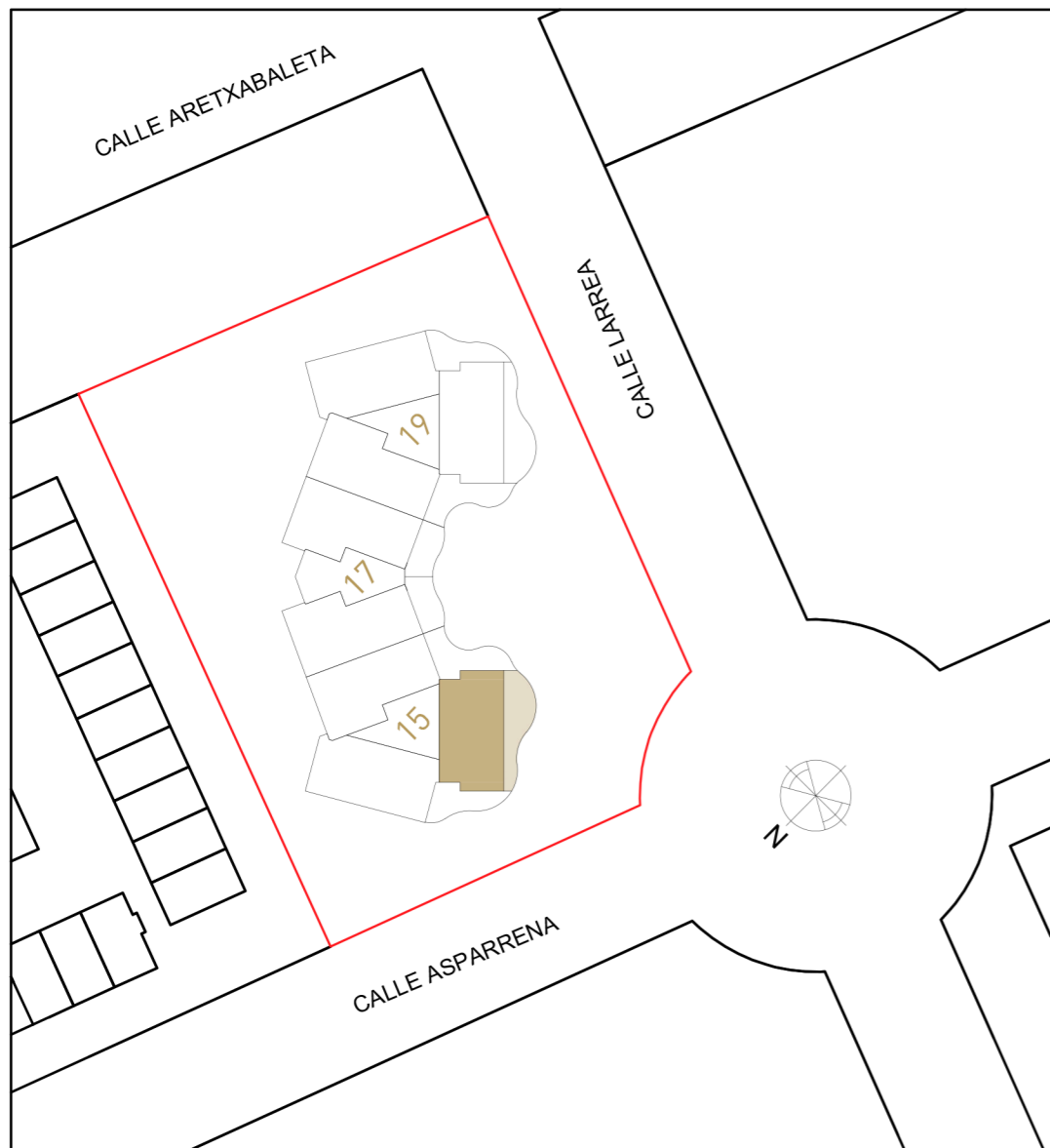
Vestíbulo	4.05 m2u.
Salón - comedor	30.05 m2u.
Cocina	11.95 m2u.
Distribuidor	4.00 m2u.
Dormitorio 1	18.35 m2u.
Dormitorio 2	11.40 m2u.
Dormitorio 3	11.50 m2u.
Aseo 1	3.90 m2u.
Aseo 2	3.75 m2u.
TOTAL CERRADA	98.95 m2u.
TERRAZA	31.56 m2.



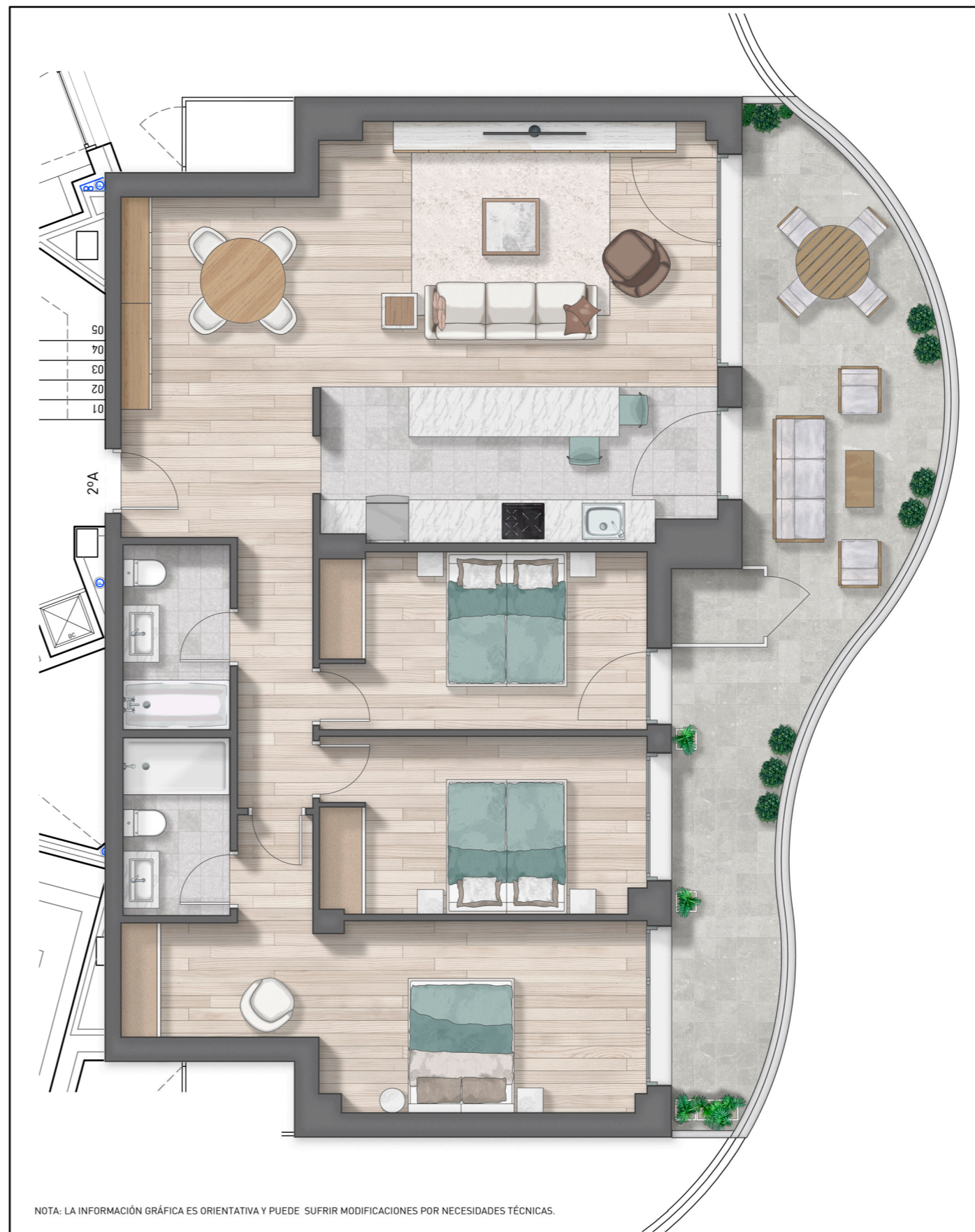
Versátil e le CURVE
EDIFICACIÓN DE 23 VIVIENDAS EN BLOQUE Y ANEJOS. 15 1A

Información y ventas :

FINCAS
URIZAR
945 14 24 25



Vestíbulo	4.05 m2u.
Salón - comedor	30.05 m2u.
Cocina	11.95 m2u.
Distribuidor	4.00 m2u.
Dormitorio 1	18.35 m2u.
Dormitorio 2	11.40 m2u.
Dormitorio 3	11.50 m2u.
Aseo 1	3.90 m2u.
Aseo 2	3.75 m2u.
TOTAL CERRADA	98.95 m2u.
TERRAZA	31.56 m2.



NOTA: LA INFORMACIÓN GRÁFICA ES ORIENTATIVA Y PUEDE SUFRIR MODIFICACIONES POR NECESIDADES TÉCNICAS.

Versátil e le CURVE
EDIFICACIÓN DE 23 VIVIENDAS EN BLOQUE Y ANEJOS. 15 2A

Información y ventas :

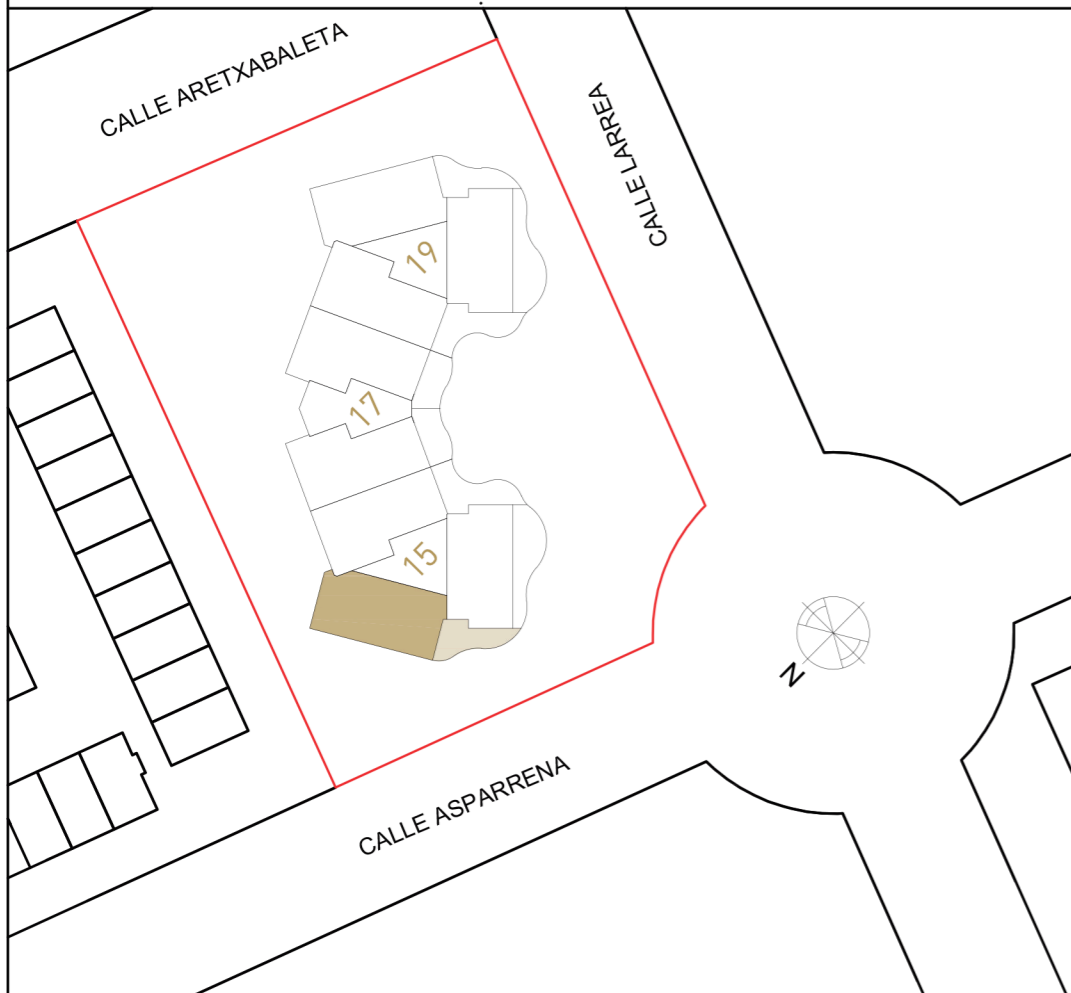
FINCAS
URIZAR
945 14 24 25

El presente documento es copia de su original del que es autor MUP_ARQ servicios integrales de arquitectura s.l.p. Su utilización total o parcial, así como cualquier reproducción o cesión a terceros, requerirán la previa autorización expresa de su autor quedando en todo caso prohibida cualquier modificación unilateral del mismo. Este documento carece de validez sin la firma de aprobación de los arquitectos.



Vestíbulo	5.40 m2u.
Salón - comedor	28.60 m2u.
Cocina	10.35 m2u.
Distribuidor	6.15 m2u.
Dormitorio 1	14.60 m2u.
Dormitorio 2	13.95 m2u.
Dormitorio 3	11.90 m2u.
Aseo 1	3.90 m2u.
Aseo 2	3.75 m2u.
TOTAL CERRADA	98.60 m2u.
TERRAZA	28.29 m2.

NOTA: LA INFORMACIÓN GRÁFICA ES ORIENTATIVA Y PUEDE SUFRIR MODIFICACIONES POR NECESIDADES TÉCNICAS.



Versátil **LE CURVE**
 EDIFICACIÓN DE 23 VIVIENDAS EN BLOQUE Y ANEJOS. 15 1B.

Información y ventas :

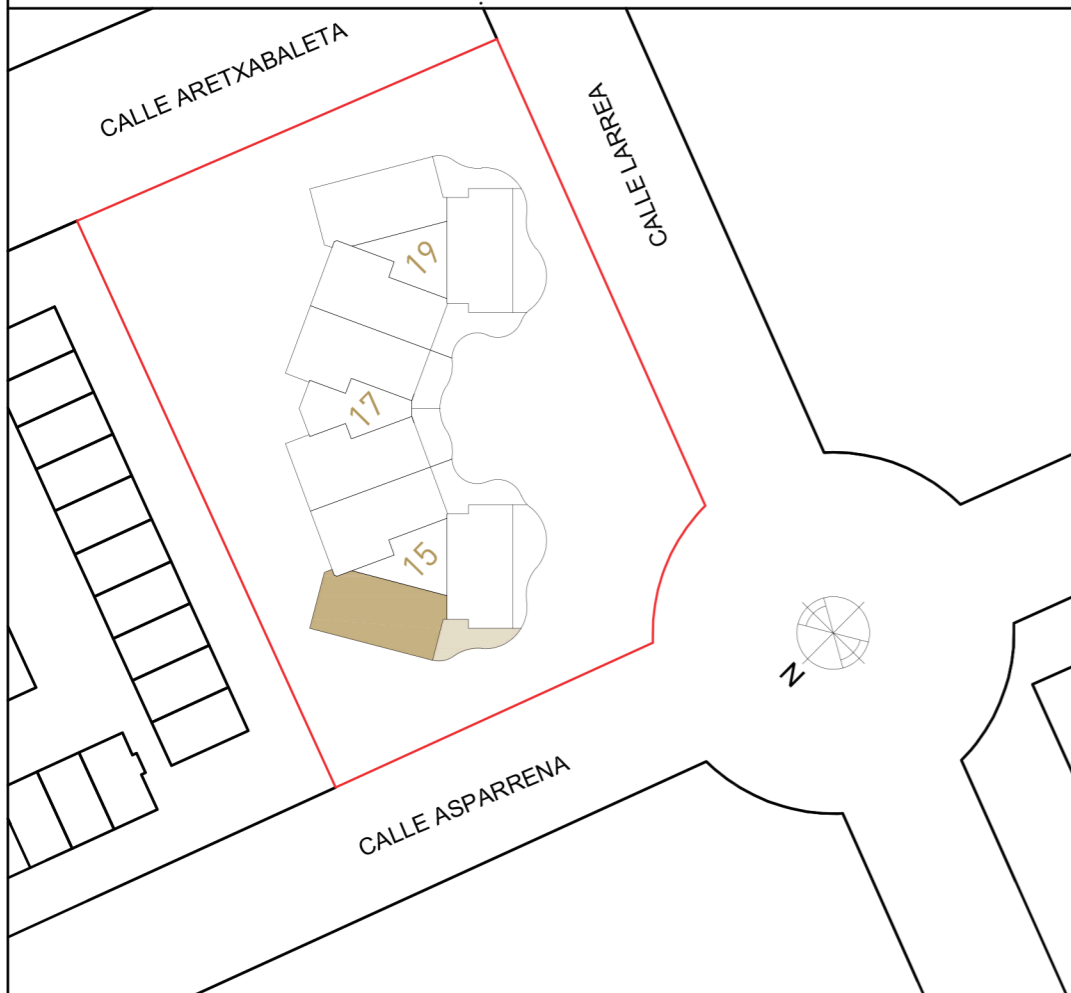
FINCAS
URIZAR
945 14 24 25

El presente documento es copia de su original del que es autor MUP_ARQ servicios integrales de arquitectura s.l.p. Su utilización total o parcial, así como cualquier reproducción o cesión a terceros, requerirán la previa autorización expresa de su autor quedando en todo caso prohibida cualquier modificación unilateral del mismo. Este documento carece de validez sin la firma de aprobación de los arquitectos.



Vestíbulo	5.40 m2u.
Salón - comedor	28.60 m2u.
Cocina	10.35 m2u.
Distribuidor	6.15 m2u.
Dormitorio 1	14.60 m2u.
Dormitorio 2	13.95 m2u.
Dormitorio 3	11.90 m2u.
Aseo 1	3.90 m2u.
Aseo 2	3.75 m2u.
TOTAL CERRADA	98.60 m2u.
TERRAZA	28.29 m2.

NOTA: LA INFORMACIÓN GRÁFICA ES ORIENTATIVA Y PUEDE SUFRIR MODIFICACIONES POR NECESIDADES TÉCNICAS.

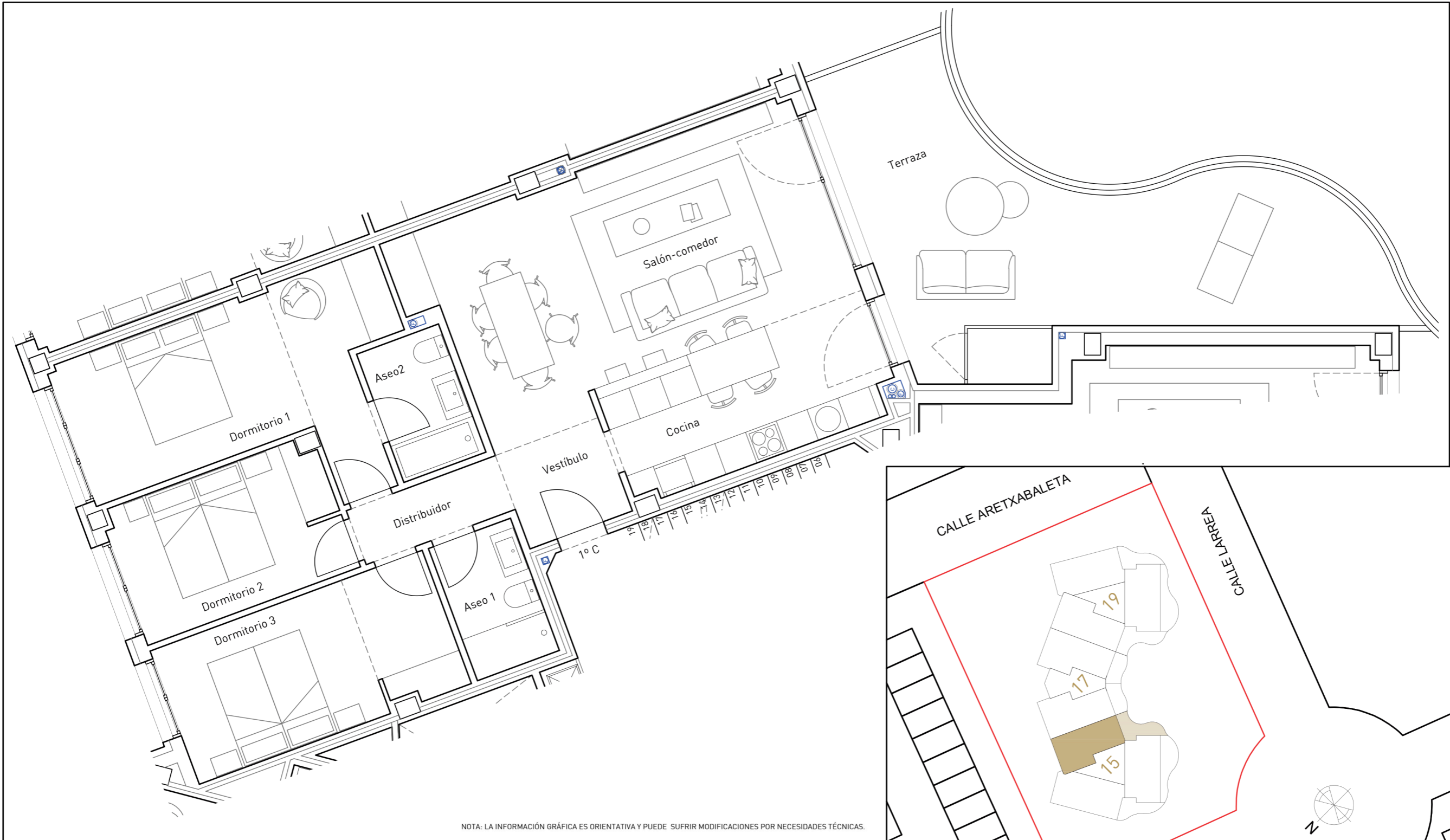


Versátil **LE CURVE**
 EDIFICACIÓN DE 23 VIVIENDAS EN BLOQUE Y ANEJOS. 15 2B.

Información y ventas :

FINCAS
URIZAR
945 14 24 25

El presente documento es copia de su original del que es autor MUP_ARQ servicios integrales de arquitectura s.l.p. Su utilización total o parcial, así como cualquier reproducción o cesión a terceros, requerirán la previa autorización expresa de su autor quedando en todo caso prohibida cualquier modificación unilateral del mismo. Este documento carece de validez sin la firma de aprobación de los arquitectos.



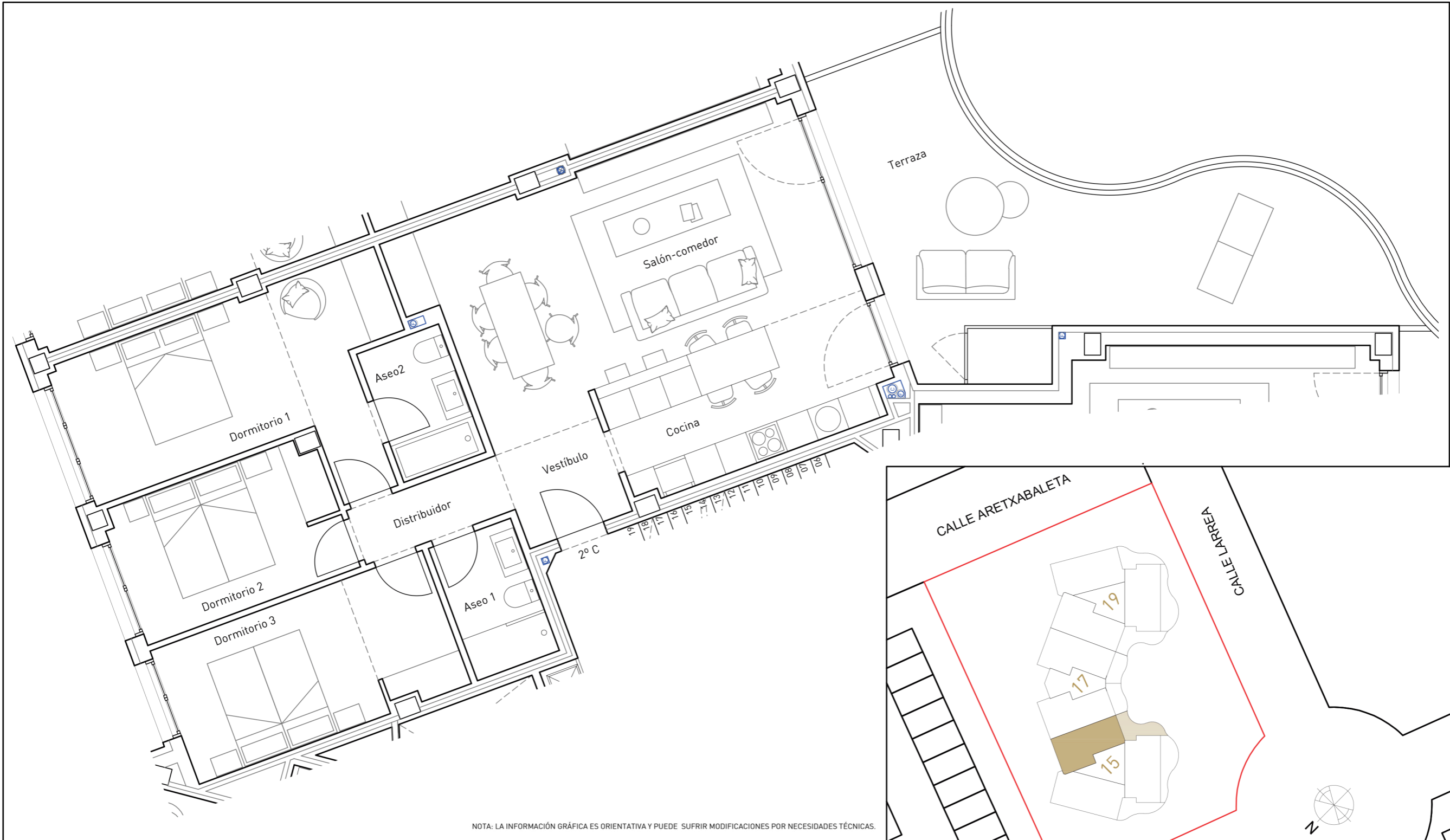
Vestíbulo	3.60 m2u.
Salón - comedor	30.00 m2u.
Cocina	11.70 m2u.
Distribuidor	3.05 m2u.
Dormitorio 1	17.65 m2u.
Dormitorio 2	10.60 m2u.
Dormitorio 3	13.65 m2u.
Aseo 1	4.10 m2u.
Aseo 2	4.00 m2u.
TOTAL CERRADA	98.35 m2u.
TERRAZA	35.43 m2.

Información y ventas :
FINCAS URIZAR
945 14 24 25

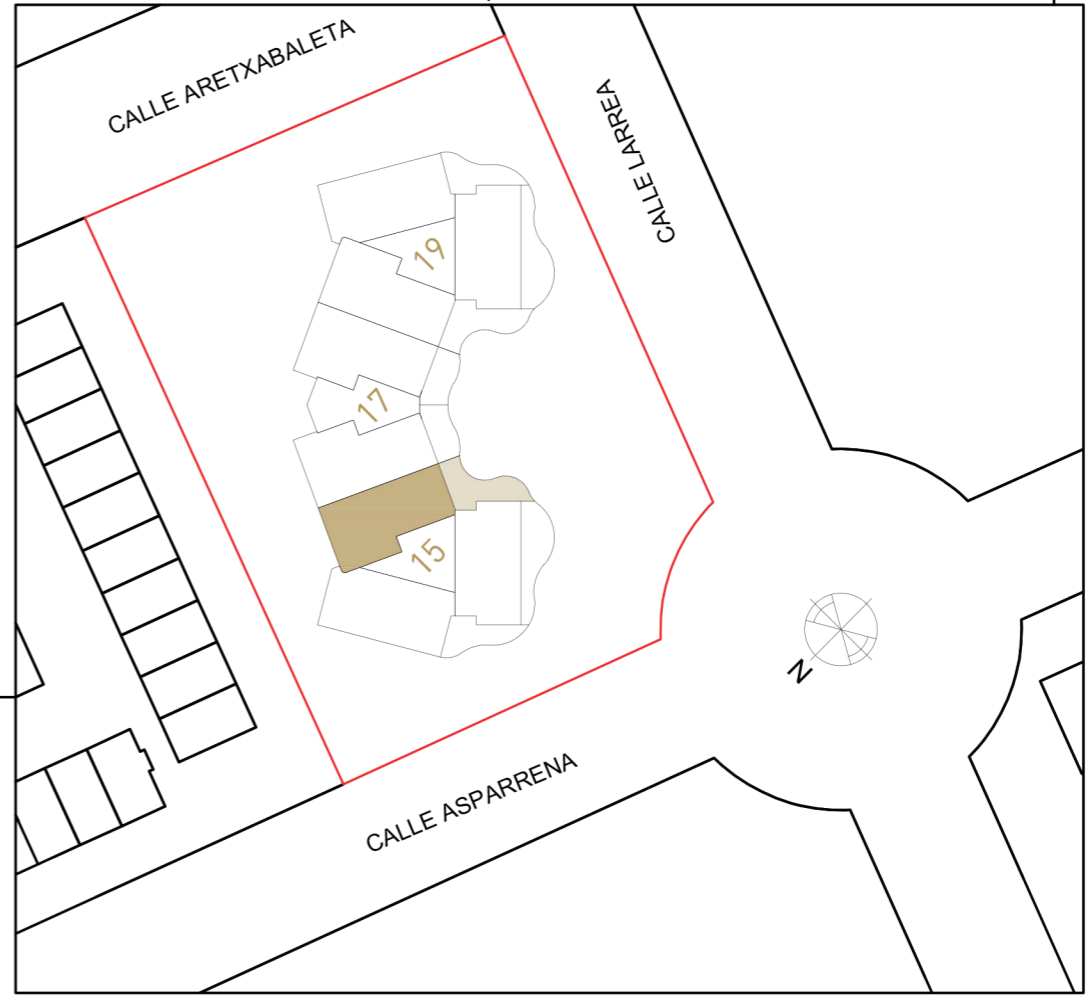
Versátile **LE CURVE**

EDIFICACIÓN DE 23 VIVIENDAS EN BLOQUE Y ANEJOS. 15 1C.

El presente documento es copia de su original del que es autor MUP_ARQ servicios integrales de arquitectura s.l.p. Su utilización total o parcial, así como cualquier reproducción o cesión a terceros, requerirán la previa autorización expresa de su autor quedando en todo caso prohibida cualquier modificación unilateral del mismo. Este documento carece de validez sin la firma de aprobación de los arquitectos.



NOTA: LA INFORMACIÓN GRÁFICA ES ORIENTATIVA Y PUEDE SUFRIR MODIFICACIONES POR NECESIDADES TÉCNICAS.



Vestíbulo	3.60 m2u.
Salón - comedor	30.00 m2u.
Cocina	11.70 m2u.
Distribuidor	3.05 m2u.
Dormitorio 1	17.65 m2u.
Dormitorio 2	10.60 m2u.
Dormitorio 3	13.65 m2u.
Aseo 1	4.10 m2u.
Aseo 2	4.00 m2u.
TOTAL CERRADA	98.35 m2u.
TERRAZA	35.43 m2.

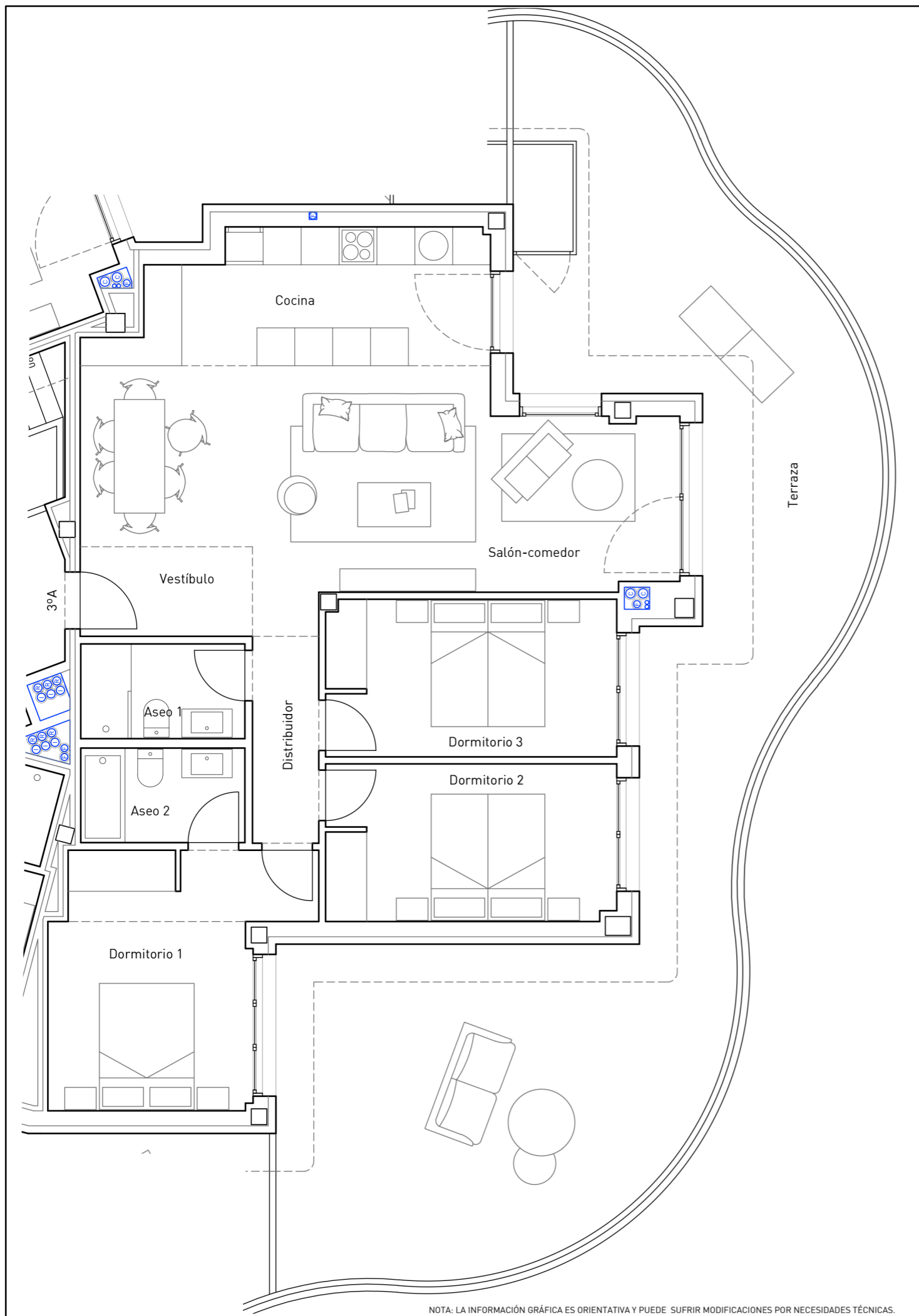
Información y ventas :

FINCAS URIZAR
945 14 24 25

Versátil **LE CURVE**

EDIFICACIÓN DE 23 VIVIENDAS EN BLOQUE Y ANEJOS. 15 2C.

El presente documento es copia de su original del que es autor MUP_ARQ servicios integrales de arquitectura s.l.p. Su utilización total o parcial, así como cualquier reproducción o cesión a terceros, requerirán la previa autorización expresa de su autor quedando en todo caso prohibida cualquier modificación unilateral del mismo. Este documento carece de validez sin la firma de aprobación de los arquitectos.



NOTA: LA INFORMACIÓN GRÁFICA ES ORIENTATIVA Y PUEDE SUFRIR MODIFICACIONES POR NECESIDADES TÉCNICAS.



Vestíbulo	3.80 m2u.
Salón - comedor	31.25 m2u.
Cocina	10.70 m2u.
Distribuidor	3.45 m2u.
Dormitorio 1	14.15 m2u.
Dormitorio 2	11.50 m2u.
Dormitorio 3	11.50 m2u.
Aseo 1	3.90 m2u.
Aseo 2	3.90 m2u.
TOTAL CERRADA	94.15 m2u.
TERRAZA	78.37 m2.

Versátil LE CURVE

EDIFICACIÓN DE 23 VIVIENDAS EN BLOQUE Y ANEJOS. 15 3A

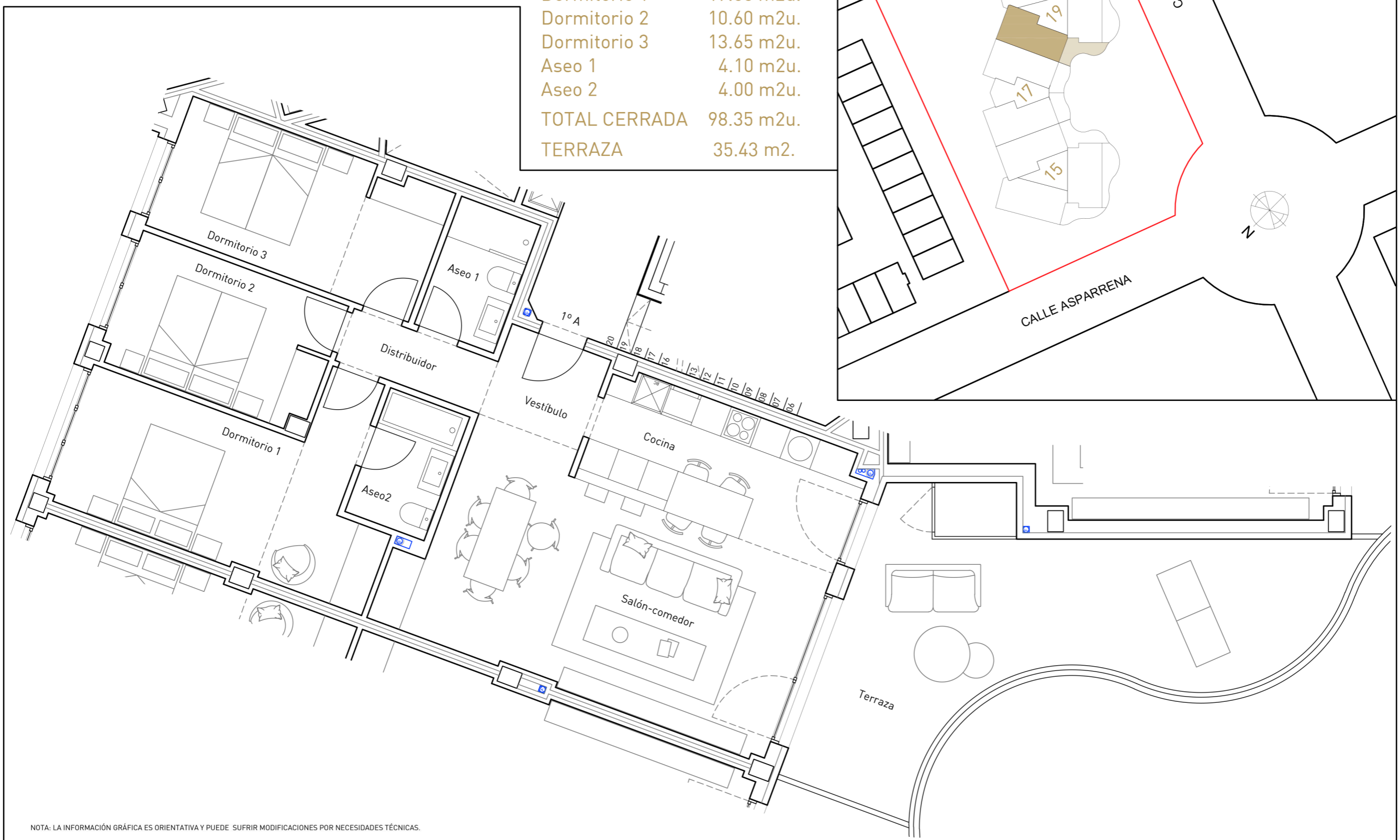
Información y ventas:



945 14 24 25

El presente documento es copia de su original del que es autor MUP_ARQ servicios integrales de arquitectura s.l.p. Su utilización total o parcial, así como cualquier reproducción o cesión a terceros, requerirán la previa autorización expresa de su autor quedando en todo caso prohibida cualquier modificación unilateral del mismo. Este documento carece de validez sin la firma de aprobación de los arquitectos.

Vestíbulo	3.60 m ² u.
Salón - comedor	30.00 m ² u.
Cocina	11.70 m ² u.
Distribuidor	3.05 m ² u.
Dormitorio 1	17.65 m ² u.
Dormitorio 2	10.60 m ² u.
Dormitorio 3	13.65 m ² u.
Aseo 1	4.10 m ² u.
Aseo 2	4.00 m ² u.
TOTAL CERRADA	98.35 m ² u.
TERRAZA	35.43 m ² .



NOTA: LA INFORMACIÓN GRÁFICA ES ORIENTATIVA Y PUEDE SUFRIR MODIFICACIONES POR NECESIDADES TÉCNICAS.

Información y ventas :
FINCAS URIZAR
945 14 24 25

Versátil LE CURVE

EDIFICACIÓN DE 23 VIVIENDAS EN BLOQUE Y ANEJOS.19 1A.

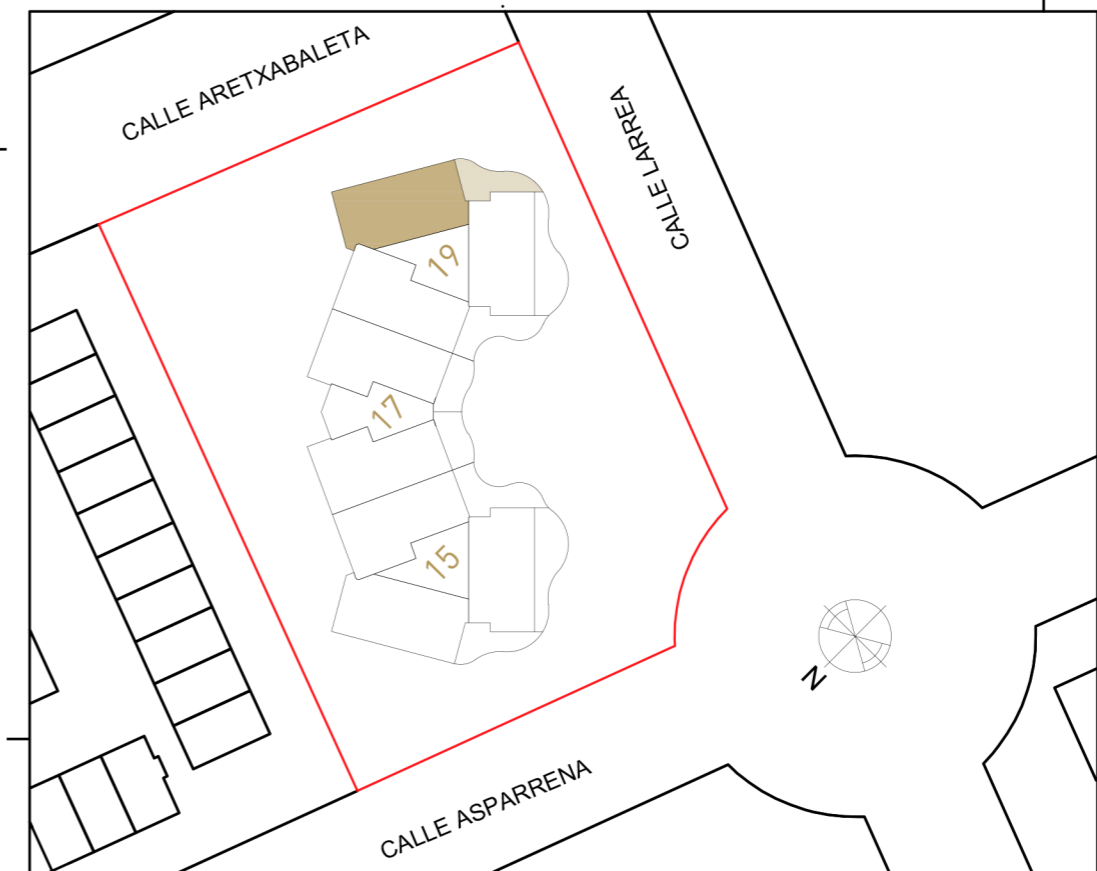
Versátil LE CURVE

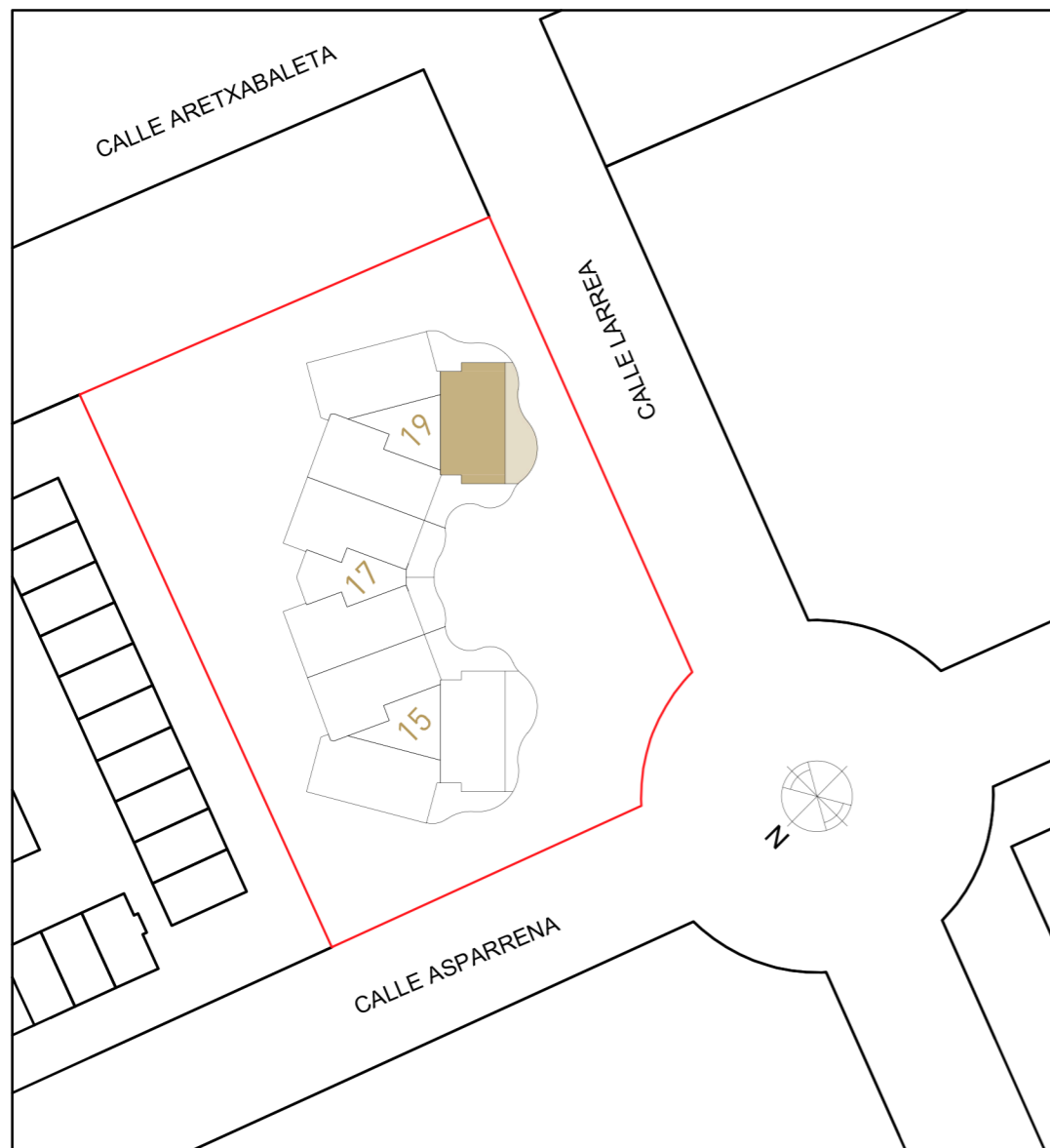
EDIFICACIÓN DE 23 VIVIENDAS EN BLOQUE Y ANEJOS. 19 1B.



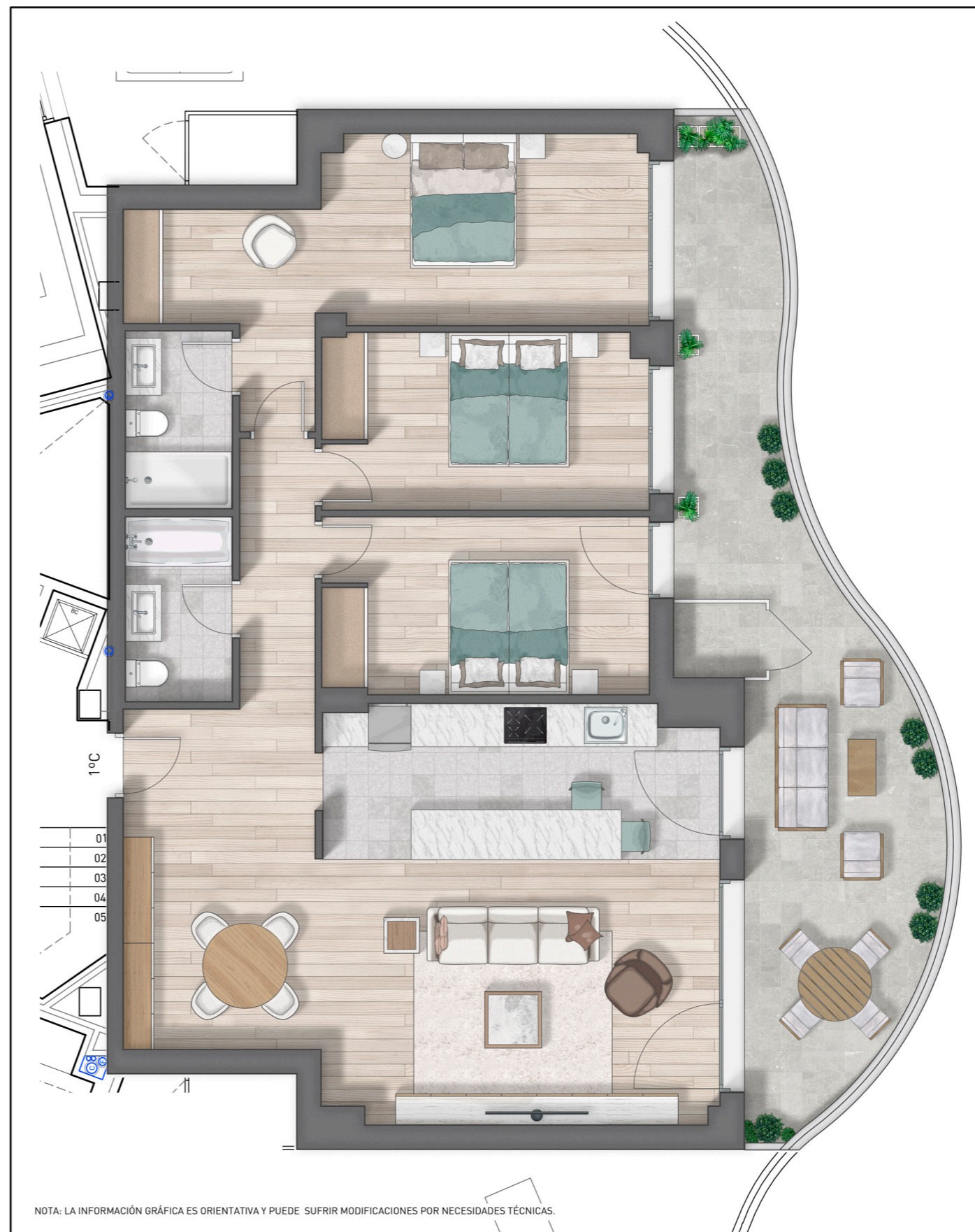
NOTA: LA INFORMACIÓN GRÁFICA ES ORIENTATIVA Y PUEDE SUFRIR MODIFICACIONES POR NECESIDADES TÉCNICAS.

Vestíbulo	5.40 m ² u.
Salón - comedor	28.60 m ² u.
Cocina	10.35 m ² u.
Distribuidor	4.15 m ² u.
Dormitorio 1	18.75 m ² u.
Dormitorio 2	11.85 m ² u.
Dormitorio 3	11.85 m ² u.
Aseo 1	3.90 m ² u.
Aseo 2	3.75 m ² u.
TOTAL CERRADA	98.60 m ² u.
TERRAZA	28.29 m ² .





Vestíbulo	4.05 m2u.
Salón - comedor	30.05 m2u.
Cocina	11.95 m2u.
Distribuidor	4.00 m2u.
Dormitorio 1	18.35 m2u.
Dormitorio 2	11.40 m2u.
Dormitorio 3	11.50 m2u.
Aseo 1	3.90 m2u.
Aseo 2	3.75 m2u.
TOTAL CERRADA	98.95 m2u.
TERRAZA	31.56 m2.



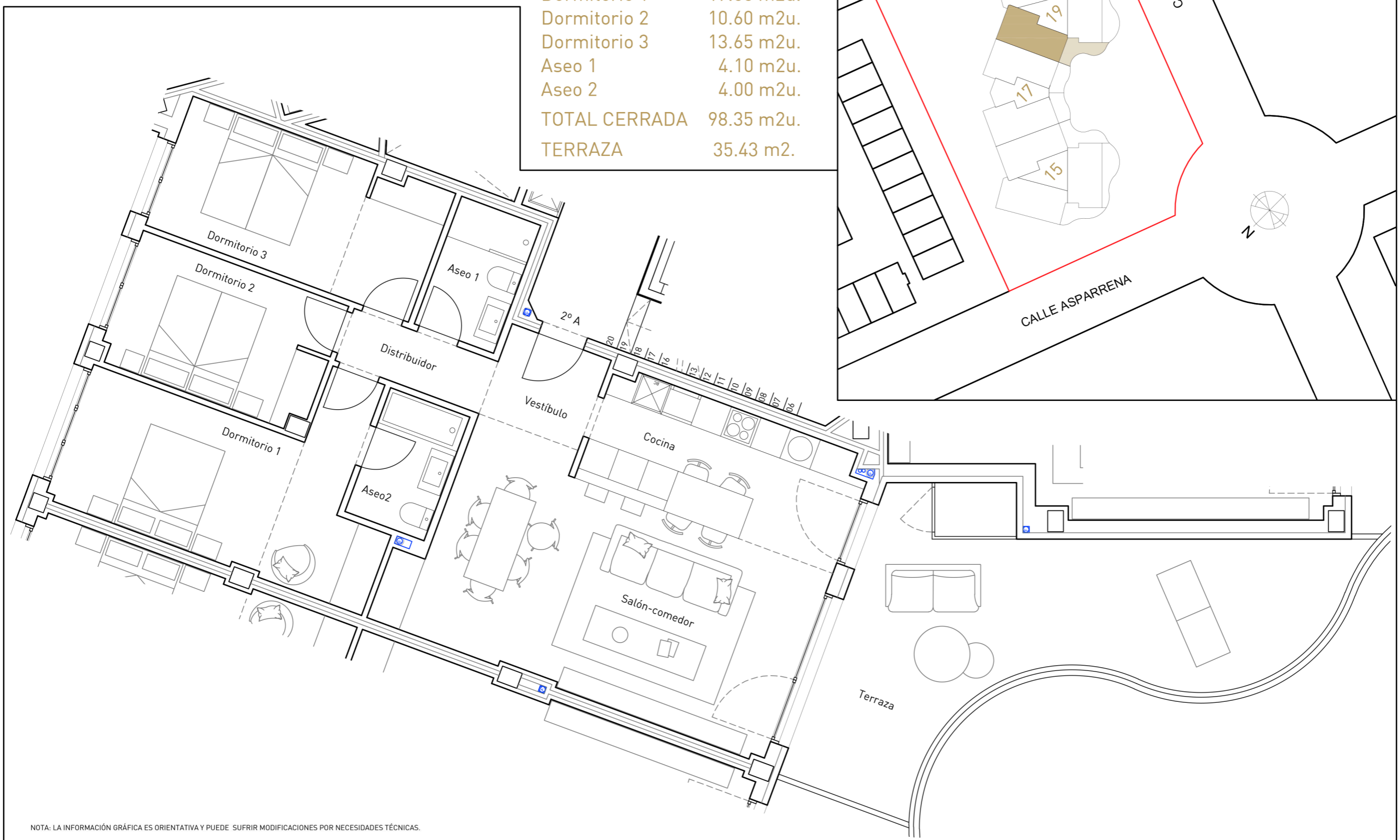
Versátil e LE CURVE

EDIFICACIÓN DE 23 VIVIENDAS EN BLOQUE Y ANEJOS. 19 1C

Información y ventas :

El presente documento es copia de su original del que es autor MUP_ARQ servicios integrales de arquitectura s.l.p. Su utilización total o parcial, así como cualquier reproducción o cesión a terceros, requerirán la previa autorización expresa de su autor quedando en todo caso prohibida cualquier modificación unilateral del mismo. Este documento carece de validez sin la firma de aprobación de los arquitectos.

Vestíbulo	3.60 m2u.
Salón - comedor	30.00 m2u.
Cocina	11.70 m2u.
Distribuidor	3.05 m2u.
Dormitorio 1	17.65 m2u.
Dormitorio 2	10.60 m2u.
Dormitorio 3	13.65 m2u.
Aseo 1	4.10 m2u.
Aseo 2	4.00 m2u.
TOTAL CERRADA	98.35 m2u.
TERRAZA	35.43 m2.



NOTA: LA INFORMACIÓN GRÁFICA ES ORIENTATIVA Y PUEDE SUFRIR MODIFICACIONES POR NECESIDADES TÉCNICAS.

Información y ventas :
FINCAS URIZAR
945 14 24 25

Versátil LE CURVE

EDIFICACIÓN DE 23 VIVIENDAS EN BLOQUE Y ANEJOS.19 2A.

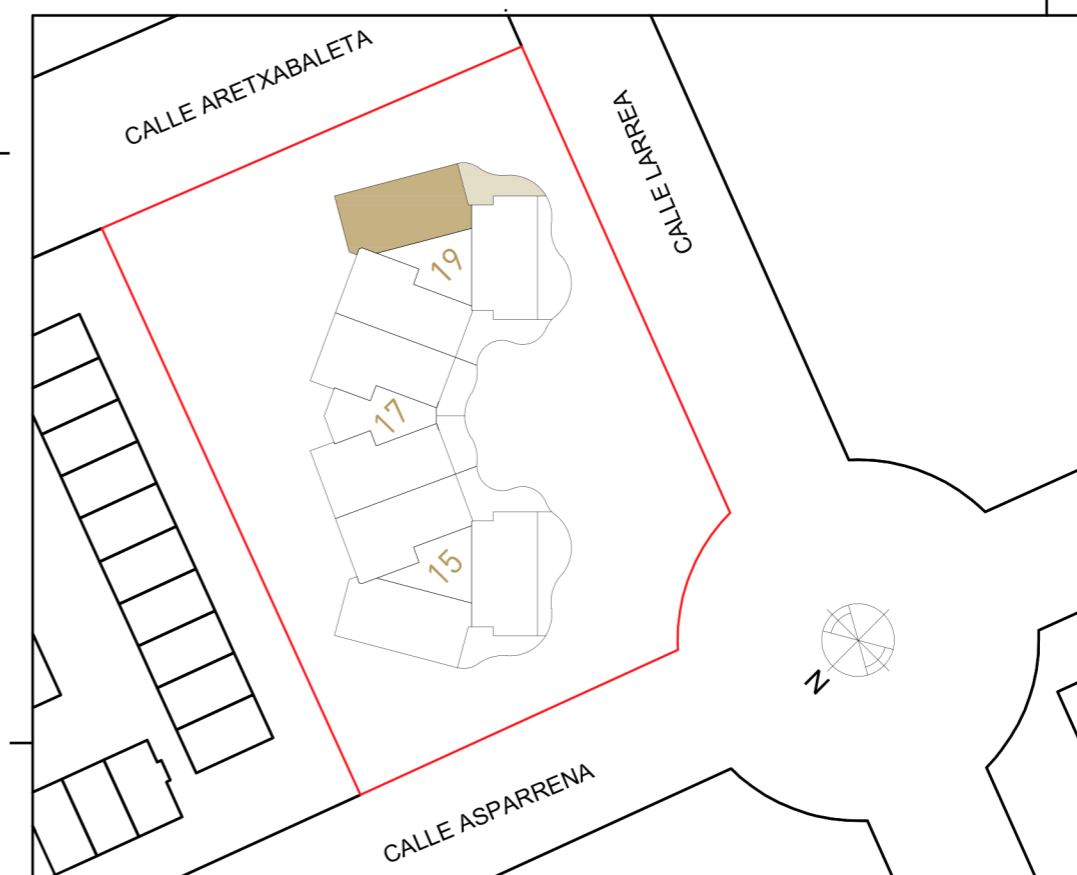
Versátil LE CURVE

EDIFICACIÓN DE 23 VIVIENDAS EN BLOQUE Y ANEJOS. 19 2B.



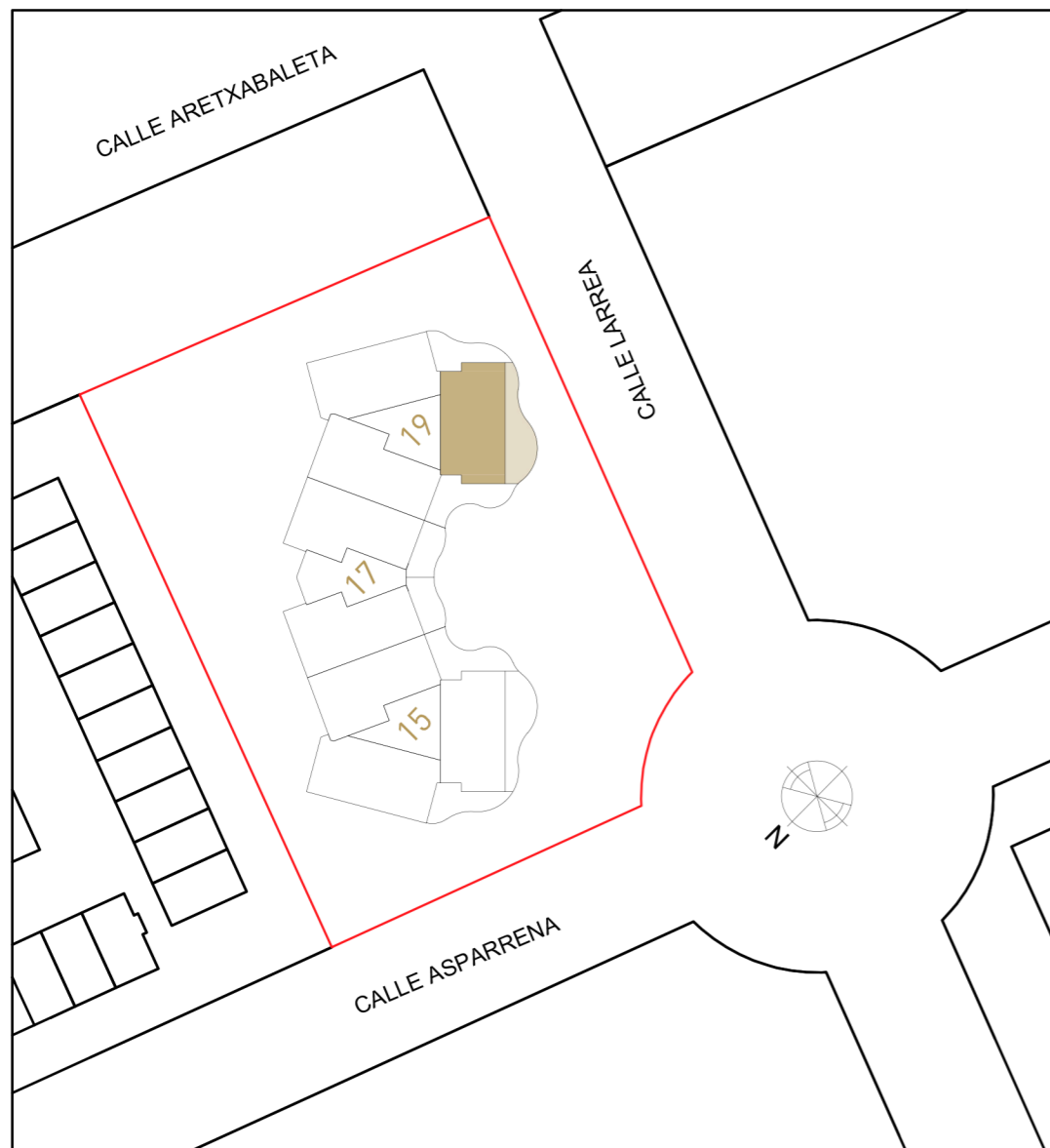
NOTA: LA INFORMACIÓN GRÁFICA ES ORIENTATIVA Y PUEDE SUFRIR MODIFICACIONES POR NECESIDADES TÉCNICAS.

Vestíbulo	5.40 m ² u.
Salón - comedor	28.60 m ² u.
Cocina	10.35 m ² u.
Distribuidor	4.15 m ² u.
Dormitorio 1	18.75 m ² u.
Dormitorio 2	11.85 m ² u.
Dormitorio 3	11.85 m ² u.
Aseo 1	3.90 m ² u.
Aseo 2	3.75 m ² u.
TOTAL CERRADA	98.60 m ² u.
TERRAZA	28.29 m ² .

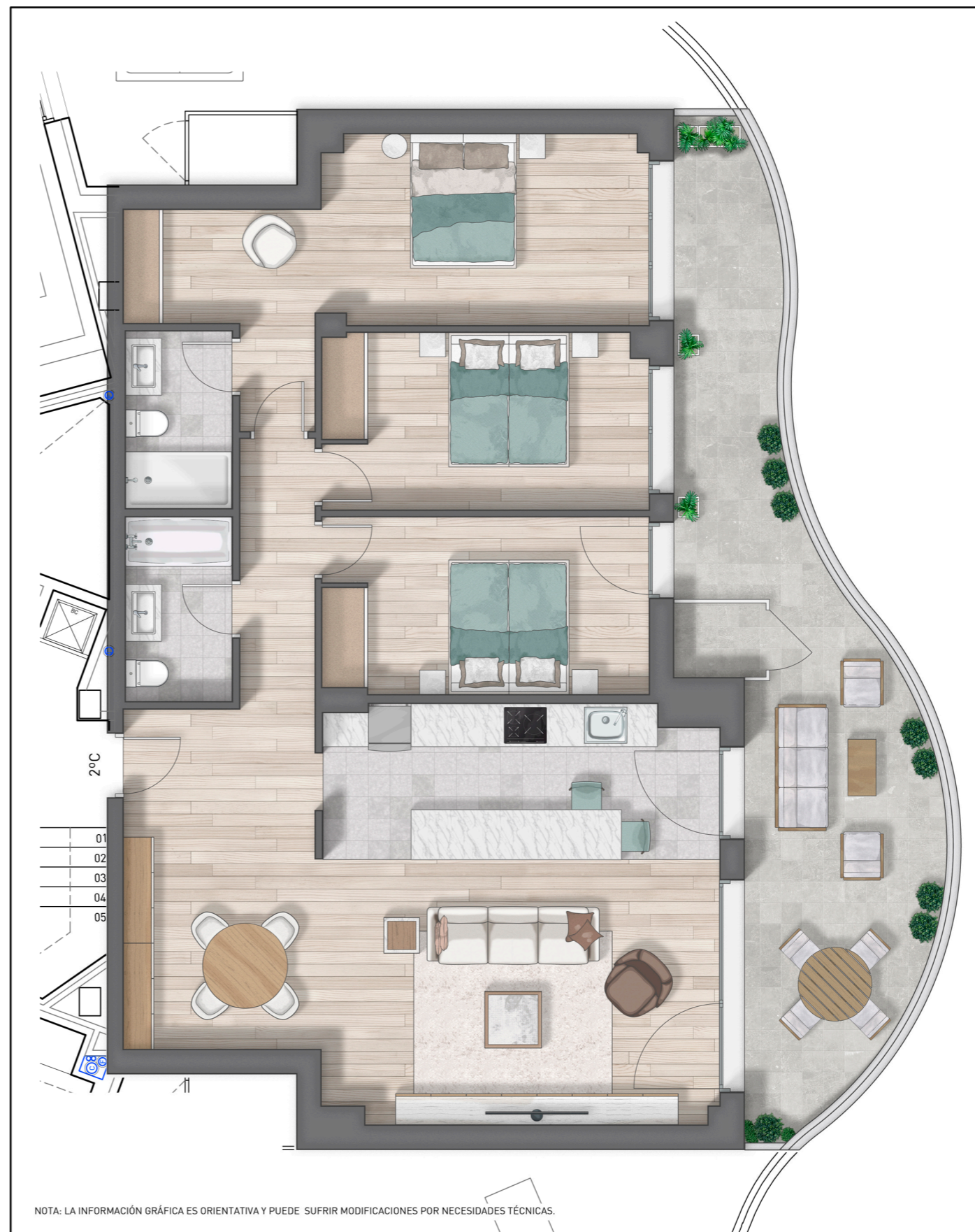


Información y ventas:

FINCAS
URIZAR
945 14 24 25



Vestíbulo	4.05 m2u.
Salón - comedor	30.05 m2u.
Cocina	11.95 m2u.
Distribuidor	4.00 m2u.
Dormitorio 1	18.35 m2u.
Dormitorio 2	11.40 m2u.
Dormitorio 3	11.50 m2u.
Aseo 1	3.90 m2u.
Aseo 2	3.75 m2u.
TOTAL CERRADA	98.95 m2u.
TERRAZA	31.56 m2.



Versátil e LE CURVE

EDIFICACIÓN DE 23 VIVIENDAS EN BLOQUE Y ANEJOS. 19 2C

Información y ventas :